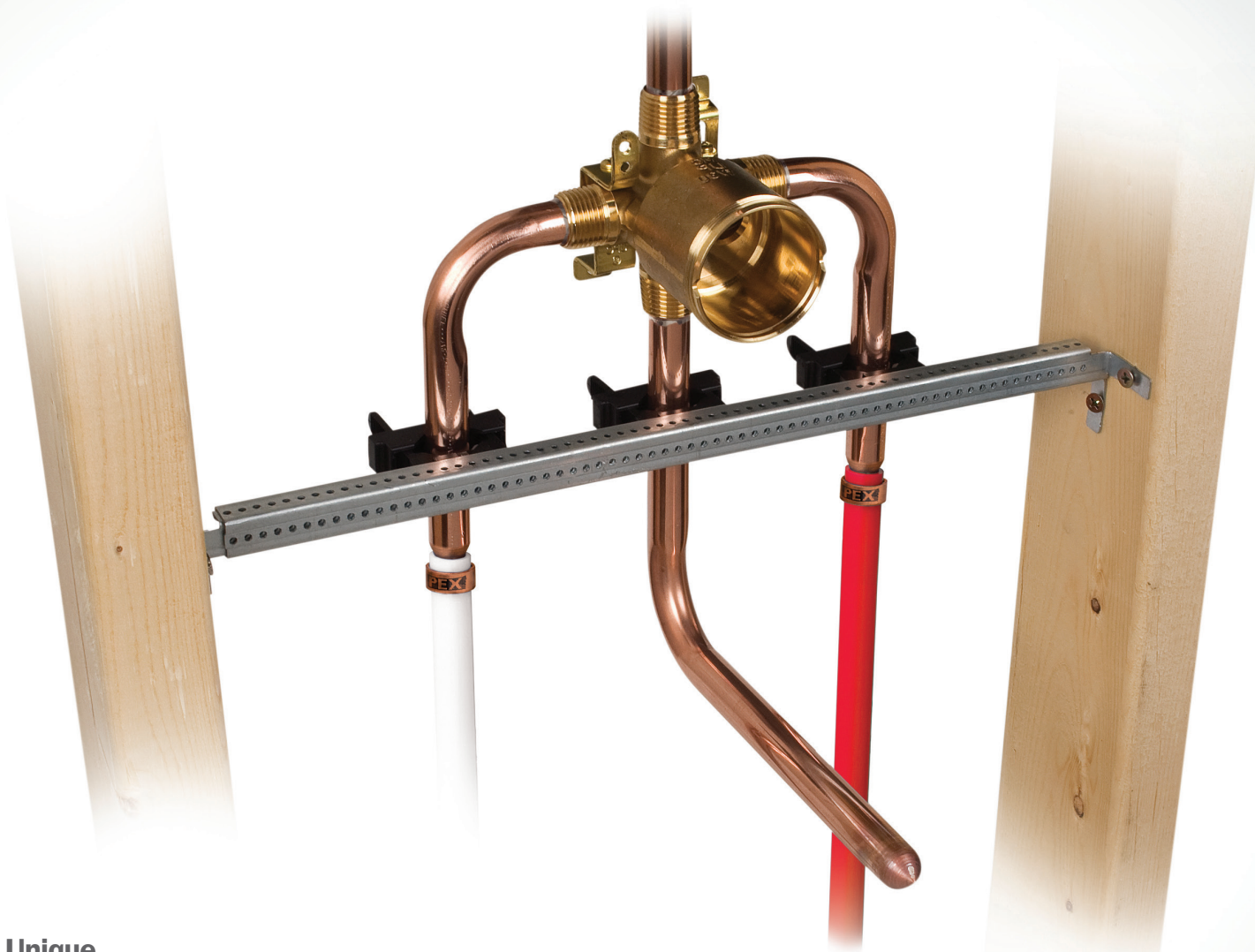


# PowerBar<sup>MC</sup>

»» Système de support universel



## Unique

Technologie brevetée avec brides ajustables TouchDown<sup>MC</sup> préinstallées en usine

## Polyvalent

Choix de supports réglables ou de longueur fixe offerts avec une gamme complète d'accessoires; compatibilité universelle convenant à presque toutes les installations résidentielles ou commerciales

## Fiable

Fabriqué aux États-Unis avec des matériaux domestiques de première qualité et couvert par une garantie de 25 ans

Alimentation

Drainage

Support

Spécialités

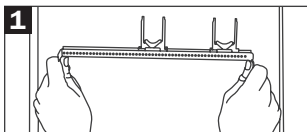
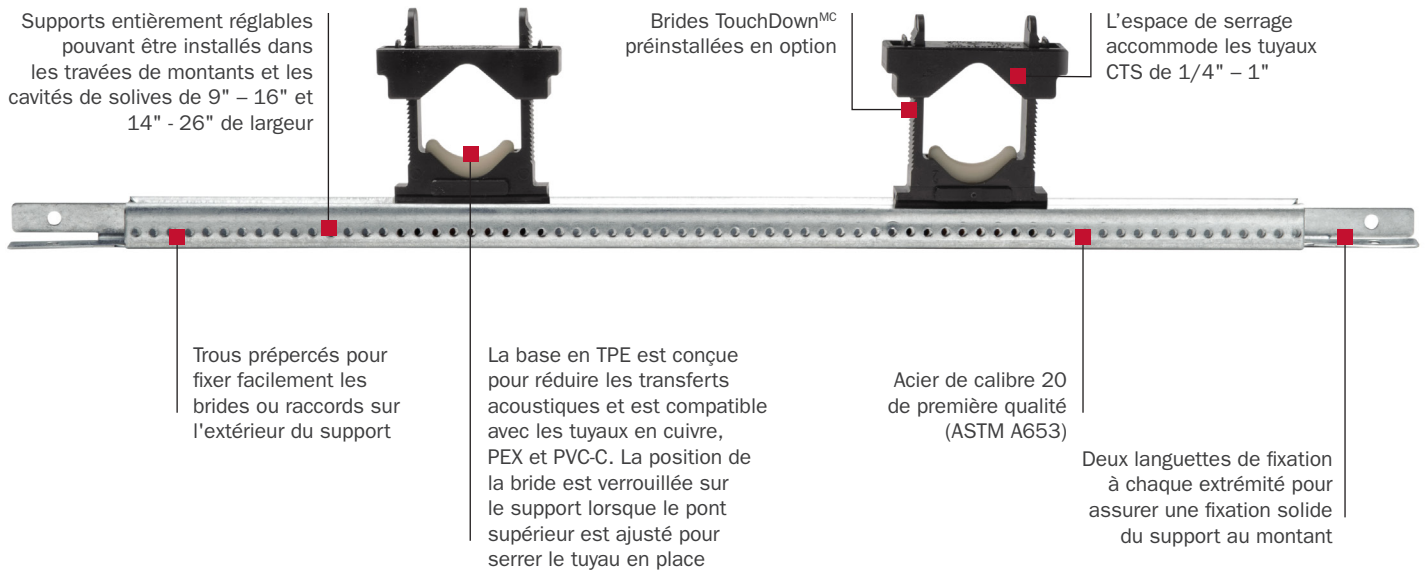
[www.siouxchief.com](http://www.siouxchief.com)

**OCCUPEZ LE TERRAIN.**

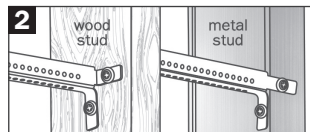


# Support réglable PowerBar<sup>MC</sup>

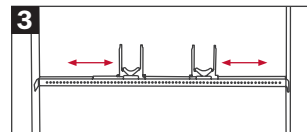
PowerBar<sup>MC</sup> est une solution de rechange simple et abordable aux blocs de bois et montants métalliques coupés sur mesure pour fixer et soutenir les embouts de raccordement, les ensembles de douche et les conduites d'alimentation en eau durant la phase de plomberie brute des projets de construction résidentiels et commerciaux.



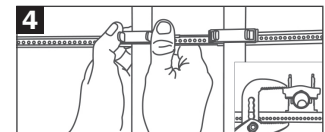
**1.** Ajuster selon l'espace entre les montants



**2.** Fixer les quatre languettes de fixation aux montants en bois ou en métal



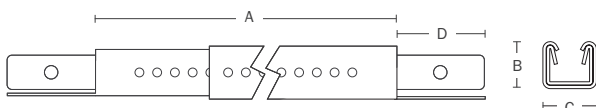
**3.** Déplacer les brides TouchDown<sup>MC</sup> à l'emplacement désiré



**4.** Serrer le pont à cliquet sur le tuyau; s'assurer de plier le pont pour le fixer en place

## » Spécifications

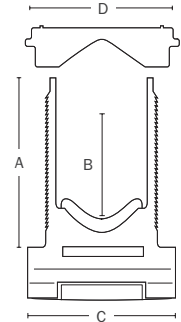
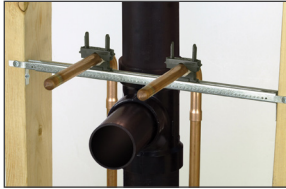
DESCRIPTION	TRAVÉES 16"	TRAVÉES 24"
A Longueur ext./int. du support	9"	14"
B Hauteur du support	0,529"	0,529"
C Largeur du support	0,602"	0,602"
D Longueur des languettes	1"	1"
E Capacités de charge du support	9" = 90 lb 12" = 82 lb 15" = 66 lb	14" = 150 lb 17" = 115 lb 21" = 80 lb 24" = 45 lb



# Bride de serrage universelle TouchDown<sup>MC</sup>

Fabriquées à partir de nylon robuste, les brides de serrage universelles TouchDown<sup>MC</sup> sont compatibles avec les tuyaux en cuivre, PEX et PVC-C. Leur mécanisme de verrouillage déclenchable permet de maintenir une tension de serrage variable en fonction de la dilatation thermique.

Les brides TouchDown<sup>MC</sup> sont préinstallées dans le support PowerBar<sup>MC</sup> afin de réduire le temps d'installation.



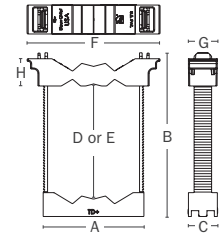
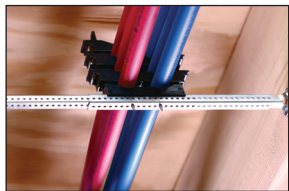
## » Spécifications

A	Hauteur de la bride	1-7/8"
B	Amplitude de serrage	1/4" - 1-1/8"
C	Largeur de la bride	1-7/8"
D	Largeur du pont	2,02"
E	Capacité de charge	70 lb

# Bride de serrage universelle TD+<sup>MC</sup>

Les brides de serrage universelles TD+<sup>MC</sup> remplacent le modèle TouchDown II<sup>MC</sup> et comprennent plusieurs améliorations. Elles sont compatibles avec les tuyaux en cuivre, PEX et PVC-C. Le mécanisme de verrouillage déclenchable du pont supérieur permet de maintenir une tension de serrage variable en fonction de la dilatation thermique.

Les brides TD+<sup>MC</sup> peuvent être installées directement sur les supports PowerBar<sup>MC</sup> ou sur les montants ou solives. Elles sont compatibles avec les tuyaux de nomenclature 40 jusqu'à 2 po de diamètre.

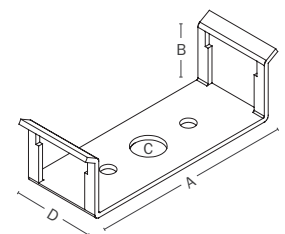


## » Spécifications

A	Largeur de la bride	2,875"
B	Hauteur de la bride	4,67"
C	Profondeur de la bride	0,825"
D	Amplitude de serrage	0,240" - 3,285"
E	Ampl. de serrage avec coussins acoust.	0,240" - 3,085"
F	Largeur du pont	3,8"
G	Profondeur du pont	0,825"
H	Hauteur du pont	0,778"
J	Températures et charges nominales	-10°F - 130°F = 150 lb 131°F - 180°F = 105 lb 181°F - 220°F = 70 lb

# Bride SaddleUp<sup>MC</sup>

La bride galvanisée SaddleUp<sup>MC</sup> se visse sur l'extérieur du support PowerBar<sup>MC</sup>. Elle est offerte avec ou sans bande en acier inoxydable pour le support des tuyaux de grande dimension.

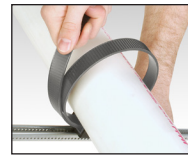
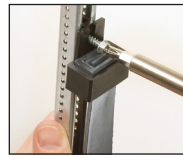


## » Spécifications

A	Longueur	2,625"
B	Hauteur	0,875"
C	Diamètre	0,400"
D	Largeur	1,0"

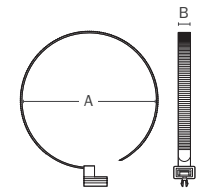
## ZipStrap<sup>MC</sup>

Les colliers ZipStrap<sup>MC</sup> permettent de regrouper et organiser les canalisations sur le chantier. Ils peuvent être fixés aux supports PowerBar<sup>MC</sup> à l'aide d'une seule vis et disposent d'un mécanisme de verrouillage amovible pour les tuyaux de grande dimension.



### »» Spécifications

A	Capacité du collier	0,875" - 6,875"
B	Largeur du collier	0,75"
C	Capacité de charge	25 lb



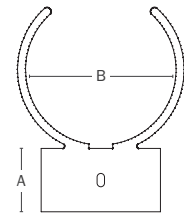
## ComboSaddle<sup>MC</sup> pour tuyaux de drainage et d'aération

La selle de serrage ComboSaddle<sup>MC</sup> est spécialement conçue pour être fixée aux supports PowerBar<sup>MC</sup> afin de centrer les tuyaux de drainage et d'aération entre les solives ou les montants. Chaque selle ComboSaddle<sup>MC</sup> s'adapte à deux tailles de tuyaux différentes et peut être collée directement au tuyau avec de la colle multi-usage.



### »» Spécifications

A	Hauteur de la base de la selle	0,80"
B	Amplitude de serrage	1,88" - 3,5"



## Bride en acier recouvert de vinyle

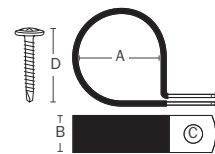
Solution polyvalente lorsque des brides métalliques sont préférables au plastique. Offertes en dimensions de 3/8" à 1" CTS.

**Note :** Les brides recouvertes de vinyle ne sont pas compatibles avec les tuyaux en PVC-C.



### »» Spécifications

DESCRIPTION	523-31	523-32	523-33	523-34
A	Capacité de serrage 0,375" nom.	0,5" nom.	0,75" nom.	1" nom.
B	Largeur du collier 0,5"	0,5"	0,5"	0,5"
C	Diamètre du trou 0,281"	0,281"	0,281"	0,281"
D	Longueur de vis 1"	1"	1"	1"



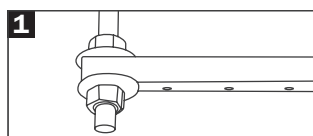
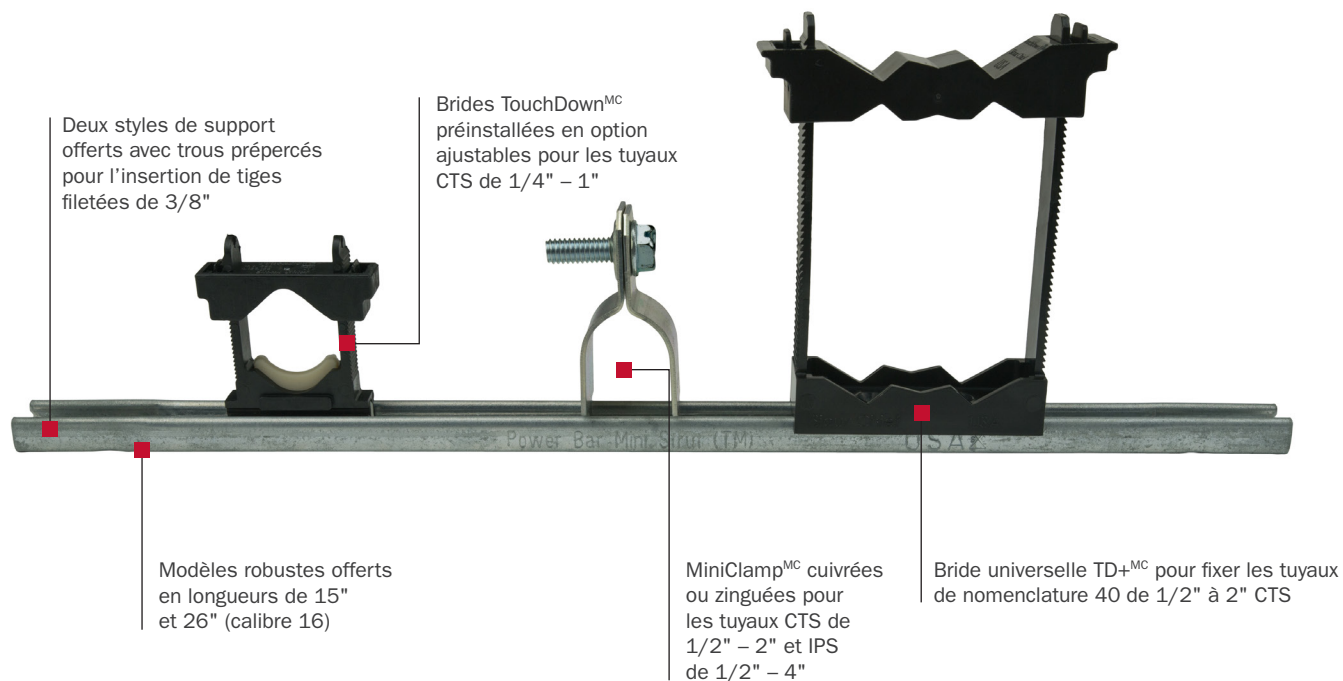
## Ensemble pour boucle d'évent PowerBar<sup>MC</sup>

Utiliser les ensembles pour boucle d'évent PowerBar<sup>MC</sup> dans les îlots de cuisine et autres zones où il s'avère impossible d'installer un tuyau d'évent vertical à travers le toit. Ces ensembles permettent de réduire les coûts et confèrent un aspect professionnel à la tuyauterie exposée.

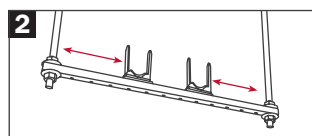


# Support PowerBar<sup>MC</sup> Mini Strut

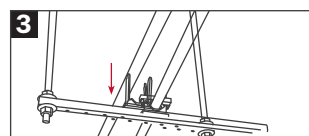
Le support PowerBar<sup>MC</sup> Mini Strut est une solution économique pour éviter d'avoir à couper des barres de 10 pi dans les installations suspendues. Les supports PowerBar<sup>MC</sup> Mini Strut en acier galvanisé de haute qualité de calibre 16 ou 20 sont précoupés et préperçés pour faciliter l'insertion de tiges filetées de 3/8", ce qui permet de réduire les délais d'installation considérablement. Avec ou sans brides de serrage standard ou TouchDown<sup>MC</sup> PlenumSafe<sup>MC</sup>, PowerBar<sup>MC</sup> Mini Strut comprend des brides de serrage sélectionnées selon la dimension et est offert en différentes longueurs. Tous les produits PowerBar sont fabriqués aux États-Unis avec des matériaux de première qualité.



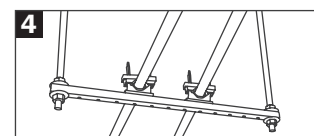
**1.** Suspendre le support en insérant une tige filetée de 3/8" à l'aide de rondelles et d'écrous



**2.** Faire glisser les brides TouchDown<sup>MC</sup> à l'emplacement souhaité sur le support



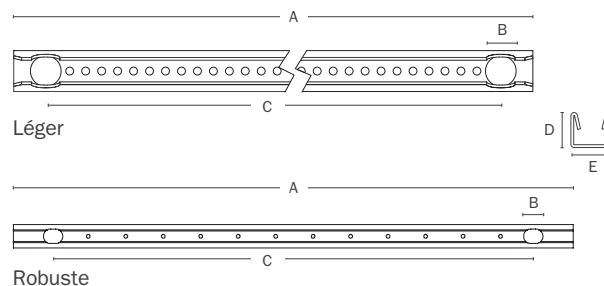
**3.** Positionner le tuyau dans la base de la bride



**4.** Le mécanisme à cliquet de la bride TouchDown<sup>MC</sup> se serre fermement sur les deux poteaux de manière uniforme

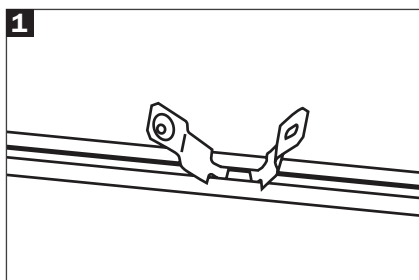
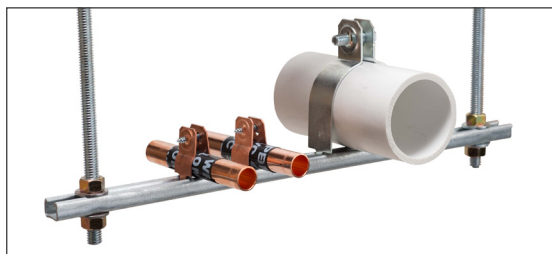
## » Spécifications

DESCRIPTION	LÉGER (calibre 20)	ROBUSTE LONG (calibre 16)	ROBUSTE COURT (calibre 16)
A Longueur	13-5/8"	26"	15"
B Diamètre des trous	0,39"	0,515"	0,515"
C Centre ATR	12-3/4"	24"	13"
D Hauteur	0,529"	0,465"	0,465"
E Largeur	0,602"	0,675"	0,675"
F Capacité de charge	70 lb	100 lb	250 lb

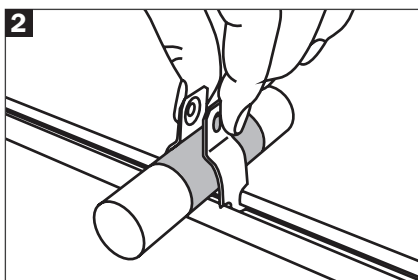


# MiniClamp<sup>MC</sup>

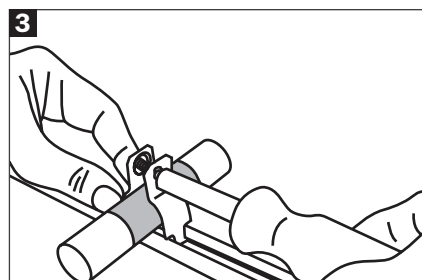
Les brides MiniClamp<sup>MC</sup> sont conçues pour s'intégrer facilement à n'importe quel support PowerBar<sup>MC</sup>. Chaque bride se compose d'une seule pièce en acier de première qualité. Une fois séparée en deux, le trou fileté sur une des moitiés permet une installation sans écrou. La bride MiniClamp<sup>MC</sup> reste droite sur le support, libérant les deux mains pour travailler. Offertes en deux finitions et certifiées par l'IAPMO. La quincaillerie requise pour fixer sur les tuyaux est incluse.



1. Séparer la pince en deux et insérer dans le support



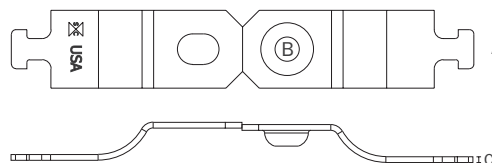
2. Envelopper le tuyau cuivre avec un ruban de 10 mil et l'installer entre les 2 parties de la bride



3. Insérer la vis ou le boulon et serrer

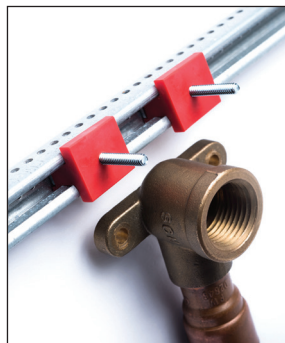
## » Spécifications

DIMENSION	D.E.	A : LARGEUR	B : DIMENSION VIS/BOULON	C : CALIBRE
<b>Cuivré (CTS)</b>				
1/2"	0,625"	0,704"	#8 x 3/4"	18
3/4"	0,875"	0,704"	#8 x 3/4"	18
1"	1,125"	0,875"	5/16-18 x 1"	16
1-1/4"	1,375"	0,875"	5/16-18 x 1"	16
1-1/2"	1,625"	1,00"	5/16-18 x 1"	16
2"	2,125"	1,00"	5/16-18 x 1"	16
<b>Zingué (IPS)</b>				
1/2"	0,840"	0,704"	#8 x 3/4"	18
3/4"	1,050"	0,704"	#8 x 3/4"	18
1"	1,315"	0,875"	5/16-18 x 1"	16
1-1/4"	1,660"	0,875"	5/16-18 x 1"	16
1-1/2"	1,900"	1,00"	5/16-18 x 1"	16
2"	2,375"	1,00"	5/16-18 x 1"	16
3"	3,500"	1,00"	5/16-18 x 1"	16
4"	4,500"	1,00"	5/16-18 x 1"	16

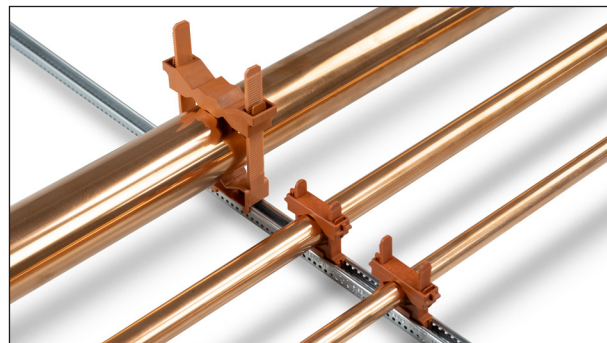


## Options offertes :

### Options acoustiques PipeDown<sup>MC</sup>



### Options PlenumSafe<sup>MC</sup>





“ Les supports PowerBar<sup>MC</sup> Mini Strut m'ont aidé à remporter de nombreux contrats de tuyauterie en assurant des installations fiables et soignées. En plus d'être agréable à installer, c'est sans doute le meilleur support de tuyauterie que nous ayons jamais utilisé. Le gain de temps réalisé en évitant d'avoir à couper des supports nous-mêmes vaut l'investissement à lui seul. ”

Arty Rollins  
Rollins Plumbing

# OCCUPEZ LE TERRAIN